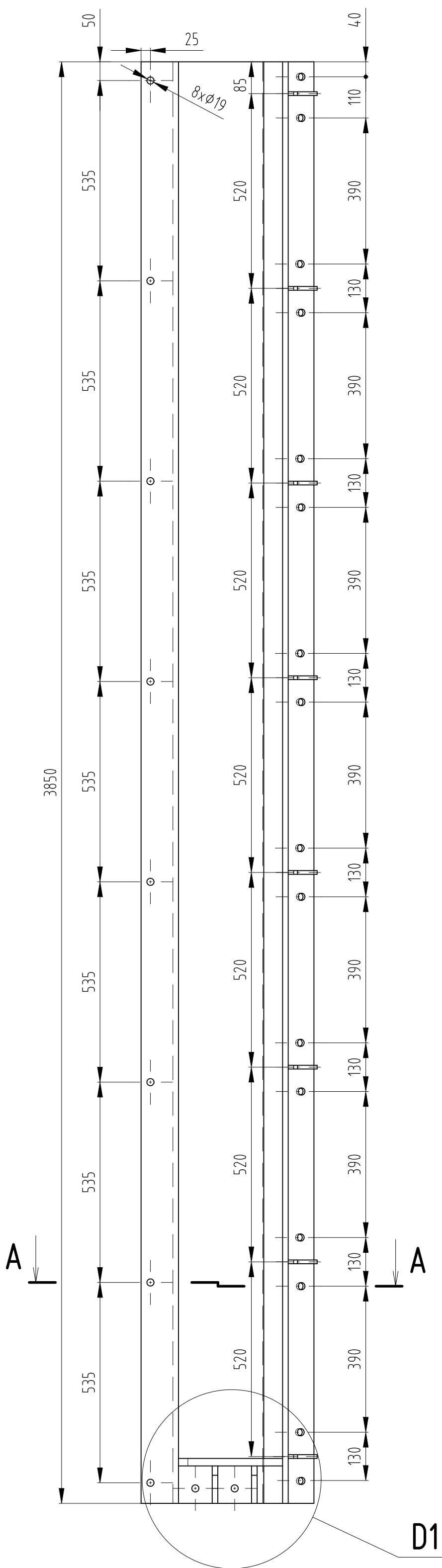
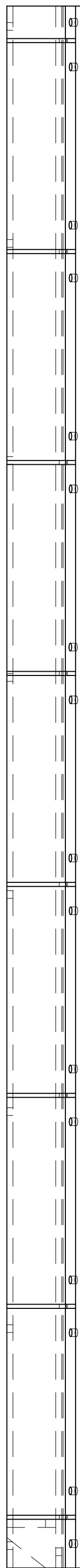
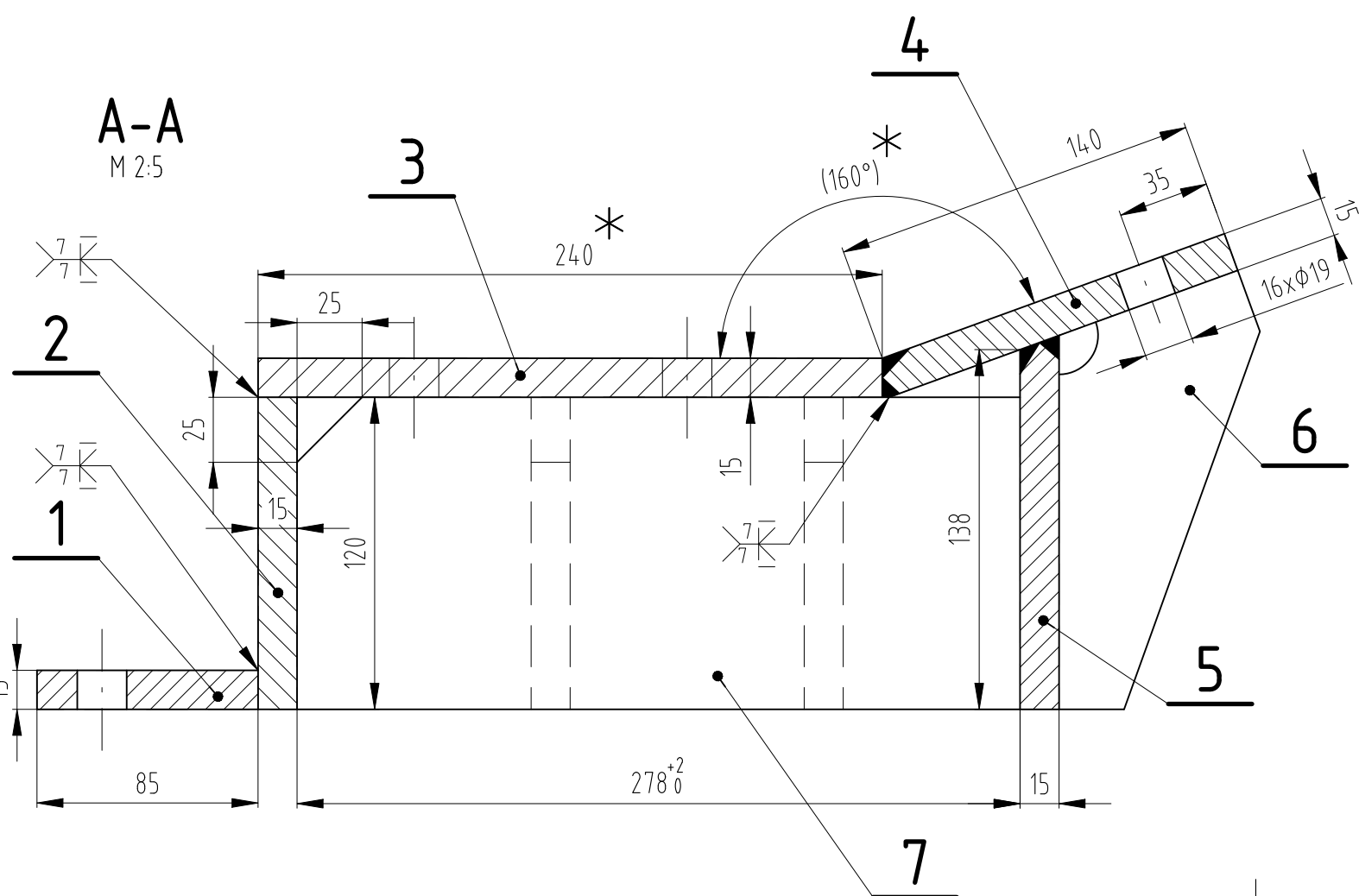
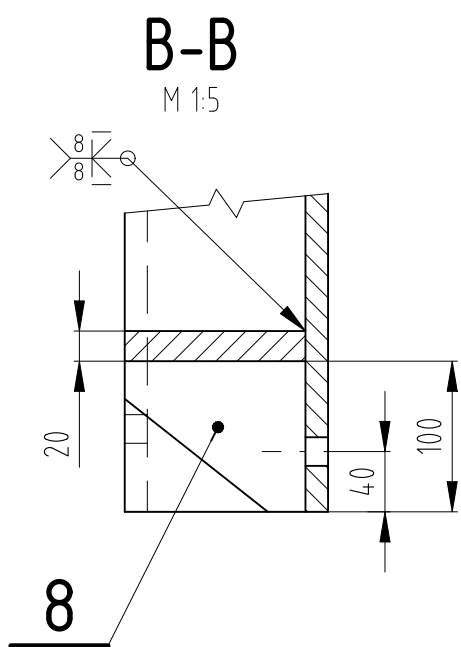
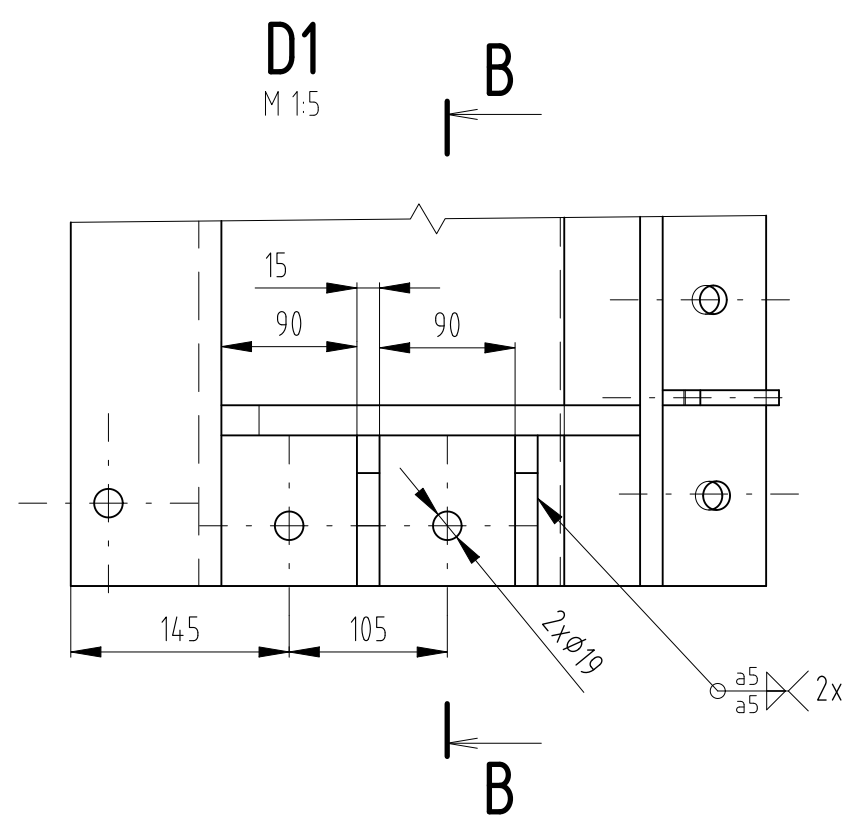
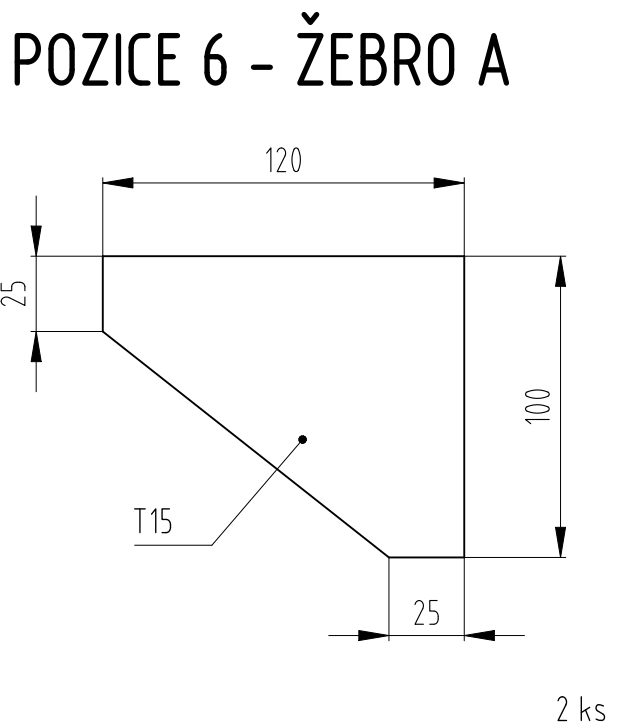
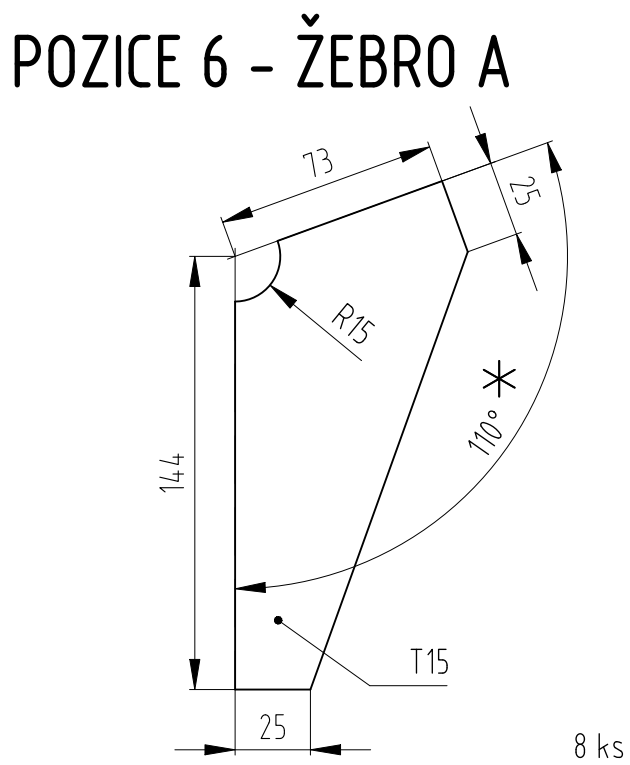


PŘEDPIS SVAROVÝCH SPOJŮ			
SVAR ČÍSLO : / WELD NO.:			
TŘÍDA PŘEDVEDENÍ / EXECUTION CLASS		EN 1090-2	EXC3
STUPEŇ JAKOSTI / QUALITY LEVELS		EN ISO 5817	B
TOLERANCE ROZMĚRŮ / TOLERANCES OF DIMENSIONS		EN ISO 13920	BF
POSTUP SVAŘOVÁNÍ WPS / WELDING PROCEDURE SPECIFICATION		EN ISO 15609	YES
KVALIFIKACE SVAŘEČŮ / QUALIFICATION OF WELDERS		EN 9606-1	YES
METODA SVAŘOVÁNÍ / * WELDING METHOD		EN ISO 4063	135 /
PŘÍDAVNÝ MATERIÁL / * FILLER METAL		EN ISO 14341 EN ISO 14343	G3Si1 /
PLYN / * GAS SHIELDING		EN ISO 14175	M21 /
MOŘENÍ A PASIVACE / PICKING AND PASSIVATION OF WELDS		-	-
NDT KONTROLY	VT	EN ISO 17637	YES
	PT	EN ISO 23277	
	PT -TĚSNOST	-	-
	MT	EN ISO 23278	-
	UT	EN ISO 11666	-
	JINÉ / OTHER	-	-
ŽIHÁNÍ KE SNÍŽENÍ PNUTÍ / POST WELD HEAT TREATMENT			NO
* / NEBO EKVIVALENT DLE TECHNOLOGICKÝCH ZVYKLOSTÍ VÝROBY / OR EQUIVALENT ACCORDING TO MANUFACTURER TECHNOLOGICAL APPLICATION			
Třída následků:			CC3
Kategorie použitelnosti:			SC1
Výrobní kategorie:			PC2
Třída provedení (ČSN EN 1090-2):			EXC3
Kvalita svarů (ČSN EN ISO 5817):			B

W TRVALÉ PŮSOBENÍ VODY	PLOCHA [m²]	6
STUPEŇ PŘÍPRAVY NÁTĚROVÝCH POVRCHŮ	Sa 2,5	
POVLAK METALIZACE ZINAKOR	80 µm	
ZÁKLADNÍ NÁTĚR	100 µm	
NÁTĚR	100 µm	
KRYCÍ VRSTVA	80 µm	
	Σ 360 µm	



NA VÝKRESE JE ZAKRESLENO BOČNÍ VEDENÍ - LEVÁ ČÁST, PRAVÁ ČÁST JE ZRCADLOVĚ OTOČENA  
\* ROZMĚRY OVĚŘIT PO DEMONTÁŽI NA STAVBĚ

8	ŽEBRO B	2	S235 / EN 10025	P15 - 120x100 / EN 10029		0,35		
7	DESKA	1	S235 / EN 10025	P20 - 120x278 / EN 10029		5,23		
6	ŽEBRO A	8	S235 / EN 10025	P15 - 180x80 / EN 10029		0,34		
5	P15 - 138x3850	1	S235 / EN 10025	P15 - 138x3850 / EN 10029		61		
4	P15 - 140x3850	1	S235 / EN 10025	P15 - 140x3850 / EN 10029		63,5		
3	P15 - 240x3850	1	S235 / EN 10025	P15 - 240x3850 / EN 10029		108,8		
2	P15 - 120x3850	1	S235 / EN 10025	P15 - 120x3850 / EN 10029		58,8		
1	P15 - 85x3850	1	S235 / EN 10025	P15 - 85x3850 / EN 10029		38,5		
Poz.	Součást	Kusů	Materiál	Rozměr - Model	Poznámka - Výkres	Hmot.		
ZMĚNY REVISIONS				DATUM / DATE	PODPIS / SIGN	INDEX	HMOTNOST WEIGHT [kg]	MĚŘÍTKO SCALE
							342	1:10
ROZMĚR MAT. DIMENSIONS				AQUAS vodní díla s.r.o.			VODOHOSPODÁŘSKÉ STAVBY	
MAT. VÝCHOZÍ RAW MATERIAL		POLOTOVAR SEMPRODUCT		SKUPINA		Podzálmní 2a, Brno 61400		
MAT. KONEČNÝ FINAL MATERIAL S235		TDP TDP						
KRESLIL DRAWN Jízdný P.		DATUM DATE 08/2022		NÁZEV TITLE				
PŘEZK. CHECKED		PŘESNOST ISO 2768-mH ACCURACY ISO 2768-mH		BOČNÍ VEDENÍ				
SCHVÁLIL APPROVED		TOLEROVÁNÍ ISO 8015 TOLERANCING ISO 8015		ČÍSLO VÝKRESU / DRWG. NUMBER				
TYP TYPE SN ŽICHLINEK		PROMÍTÁNÍ PROJECTION		2-ZLK-001				
SESTAVA ASSEMBLY 1-ZLK-001		POZ ITEM 2		Počet listů / No. OF SHEETS: 1				
				List / SHEET No.: 1				